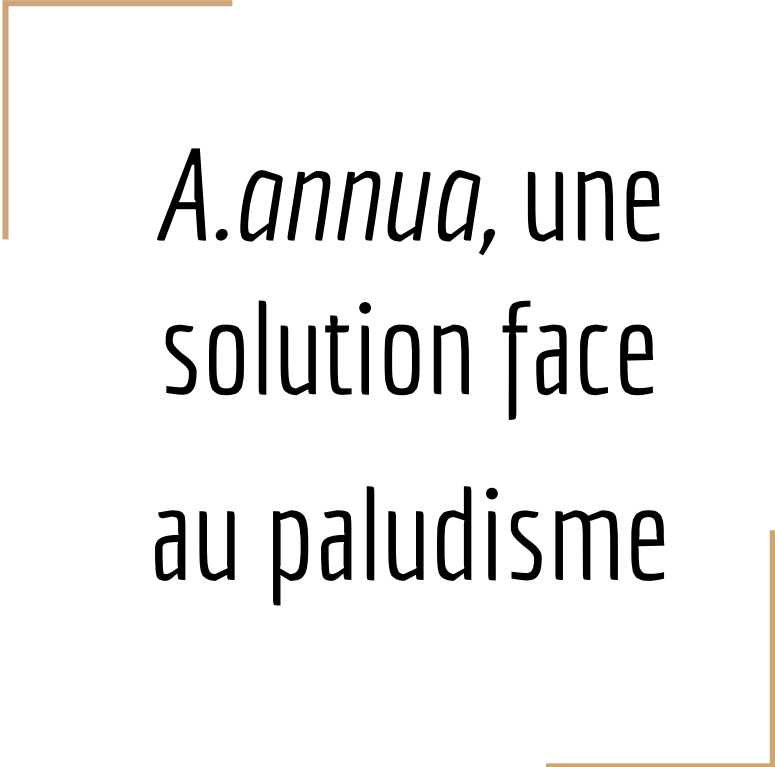




MYLAA

Make Your Local *Artemisia Annua*





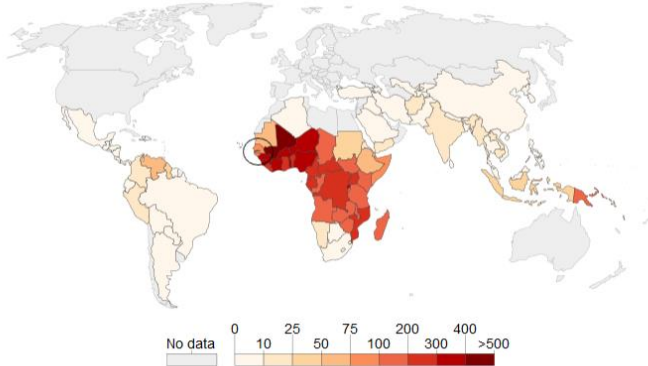
A.annua, une
solution face
au paludisme

A.annua, une solution face au paludisme

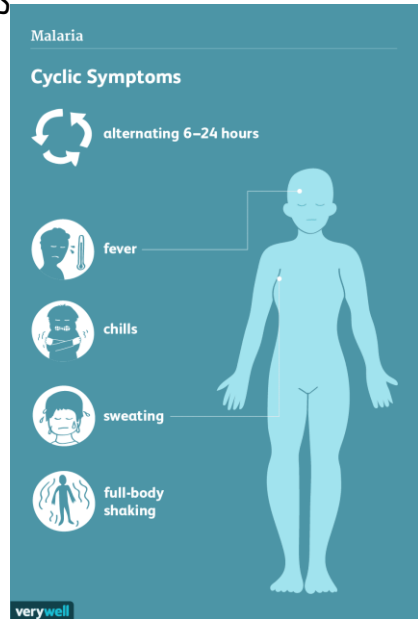
- 445 000 décès en 2016 (OMS)
- Principales victimes : femmes enceintes et enfants de moins de 5 ans
- Moustique *Anopheles* -> Parasite *Plasmodium*

Incidence of malaria (per 1,000 population at risk), 2015
Incidence of malaria is the number of new cases of malaria in a year per 1,000 population at risk.

Our World
in Data



OurWorldInData.org/malaria/ • CC BY



A.annua, une solution face au paludisme



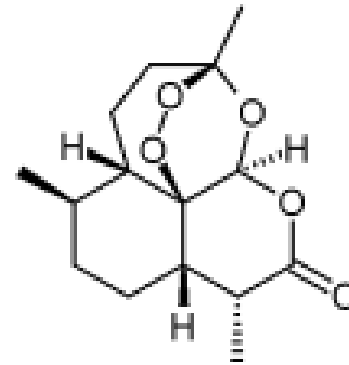
- *Artemisia annua*, originaire d'Asie
- Utilisée depuis plus de 2 millénaires en Chine pour guérir du paludisme
- Contient plusieurs molécules actives : artémisinine, inuline, gallium, flavonoïdes...
- 99.6% de guérison
- Peut aussi guérir de : maux de têtes, asthme, diabète
- Possible effet anti-cancéreux

A.annua, une solution face au paludisme

- Principales solutions : moustiquaires, malarone, ACT, vaccin
- Mais de nombreux défauts : effets secondaires, mauvaise utilisation, prix, résistances...
- Les ACT semblent les plus prometteurs dans cette lutte



Par George Shuklin — Travail personnel, Domaine public



Artémisinine

By Mykhal at English Wikipedia



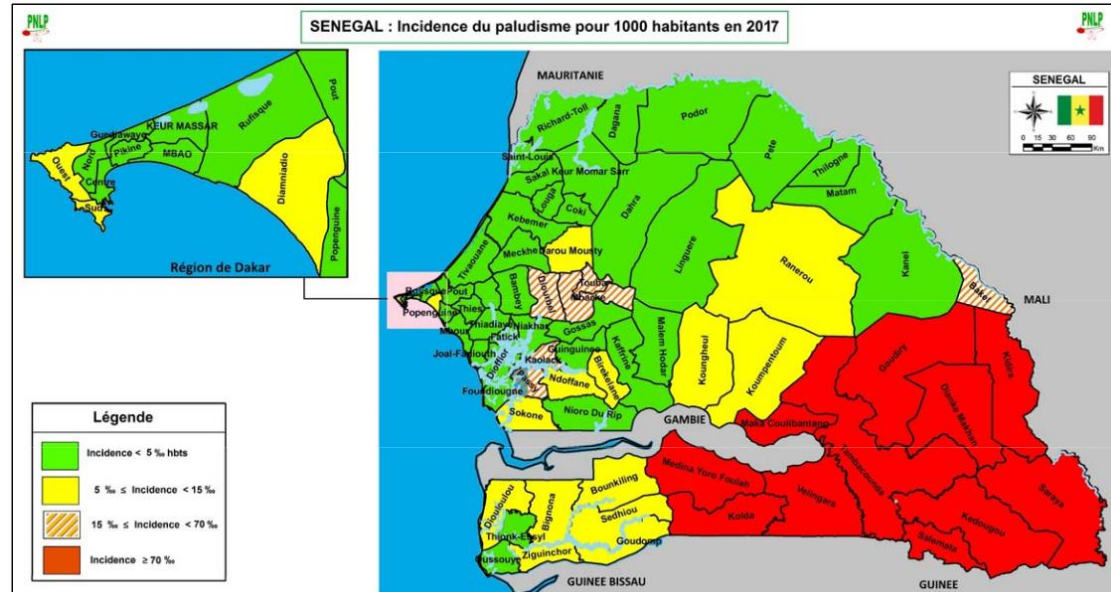
MYLAA

MYLAA

- Make Your Local *Artémisia Annu*
- Initié en 2015 par une étudiante et un chercheur d'AgroParisTech



Ivan Le Mintier



MYLAA : 2015 à 2017

- Premiers contacts sur place et partenaires
- Formations, micro-jardinage
- Plantations dans un jardin communal et transformation



MYLAA : 2018

- Formation de plus de 70 personnes
- Objectif : une maison un plan, 1000 logements ont pu en bénéficier cette année
- Coopérative CAPA





MYLAA 2019







MYLAA : 2019

- Renforcer la coopérative CAPA : matériel, graines
- Trouver des partenaires pour la culture de plantes et la vente de produits
- Accroître les formations
- Clôturer l'intervention à Dakar pour s'étendre






Notre site : <http://www.mylaa.org/>

Page facebook : [Projet MYLAA](#)

Soutenez nous en faisant **un don** à notre cagnotte sur la
plateforme **Leetchi**



Laissez-nous vos adresses mail si vous voulez suivre l'avancée du
projet !

A close-up photograph of vibrant green carrot leaves. The leaves are finely divided and feathery, filling most of the frame. The background is dark and out of focus, showing some soil and other foliage. The text "Merci de votre attention !" is overlaid in white, centered horizontally and slightly above the middle vertically.

Merci de votre attention !

Aidez-nous à combattre le paludisme !!!



<http://www.mylaa.org/>

Facebook : [Projet MYLAA](#)

Crowdfunding : sur [LEETCHI](#)